

第 8 回いわき景気ウォッチャー調査

平成 15 年 11 月調査結果（平成 15 年 12 月 26 日発表）

東日本国際大学 地域経済研究所

今回から発表形式を変更しました。

調査結果

1. 現状判断

(1) DI 水準・推移

全業種の DI は対前期 1.3 ポイント減の 44.3 とこれまで 3 期続けて上昇して景気のターニングポイントに近づきつつあったのが頓挫したかたちとなった。

業種別には、企業動向関連が 7.5 ポイント増の 51.3 と微増したのに対して、家計動向関連が 5.5 ポイント減の 40.6 と微減した。家計動向関連の内訳では、住宅関連が 12.5 ポイントも減少して 37.5 となったのを筆頭に、小売関連が 4.9 ポイント減少して 40.3、飲食関連は 4.7%減少して 41.7、サービス関連は 4.5%減少して 41.7 と軒並み減少した。

(2) 判断構成比

全業種では「変わらない」が 59.9%と過半を占めているが、前回に比べ「良くなっている」が 1.3%減、「悪くなっている」の 2.1%増となっており弱含んでいる。

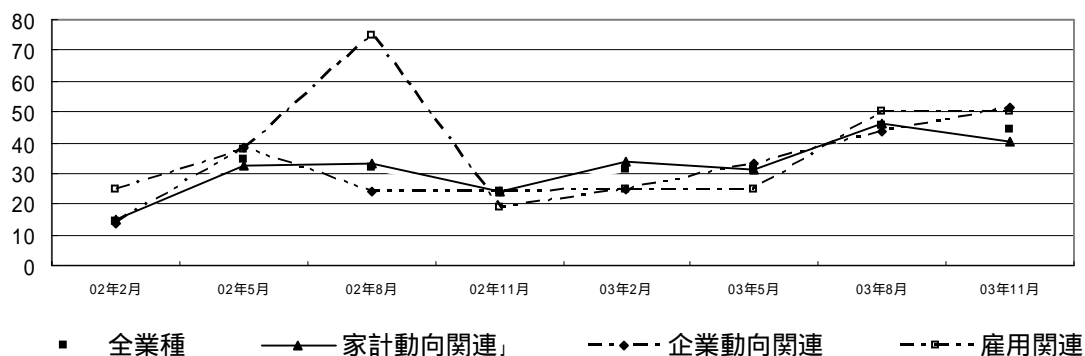
業種別には企業動向関連は「変わらない」が 8.7%増加して 65.0 を占めている一方で「良くなっている」が 7.5 増の 20.0%、「悪くなっている」が 16.3%増の 15.0 となっており業種間のバラつきがうかがわれる。家計動向関連は「変わらない」が 55.0%と過半を占めているものの「悪くなっている」が 10.3%増加、「良くなっている」が 5.3%の減少で下降傾向にある。雇用関連は「変わらない」が 100.0 で横ばいとなっている。

家計関連の内訳では、飲食関連が「変わらない」が 71.4%減少するとともに「悪くなっている」で 35.7%増、「良くなっている」が 35.7%減、住宅関連も「悪くなっている」が 25.5%増とともに大幅下降している。小売関連は「良くなっている」が 18.2%減少し、サービス関連も「良くなっている」7.1%減、「悪くなっている」9.6%増とともに下降傾向にある。

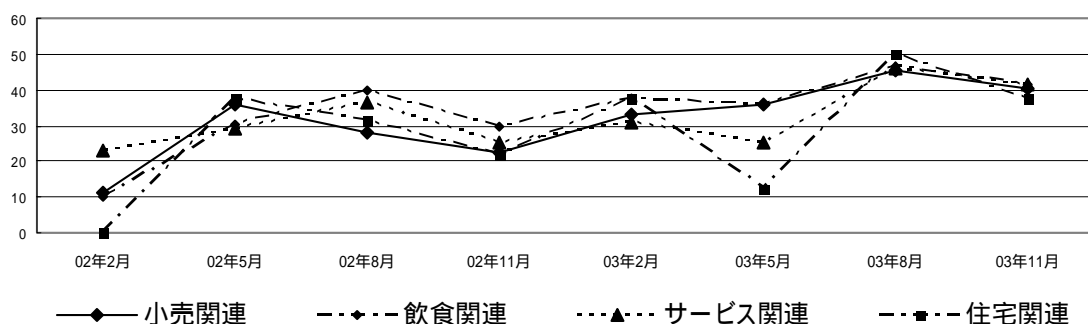
景気の現状判断(要約表)

区 分	現状判断 DI		判断 構 成 比 (前回差) (%)			
	DI	前期差	良くなっている	変わらない	悪くなっている	
全 業 種	44.3	1.3	14.8(1.3)	59.9(0.7)	26.3(2.1)	
業 内 種 別	家計動向関連	40.6	5.5	12.5(5.3)	55.0(5.0)	32.5(10.3)
	小 売 関 連	40.3	4.9	5.6(18.2)	61.1(18.2)	33.3(0.0)
	飲 食 関 連	41.7	4.7	50.0(35.7)	0.0(71.4)	50.0(35.7)
	サ ー ビ ス 関 連	41.7	4.5	8.3(7.1)	66.7(2.5)	25.0(9.6)
	住 宅 関 連	37.5	12.5	0.0(0.0)	75.5(25.0)	25.0(25.0)
	企業動向関連	51.3	7.5	20.0(7.5)	65.0(8.7)	15.0(16.3)
雇 用 関 連	50.0	0.0	0.0(0.0)	100.0(0.0)	0.0(0.0)	

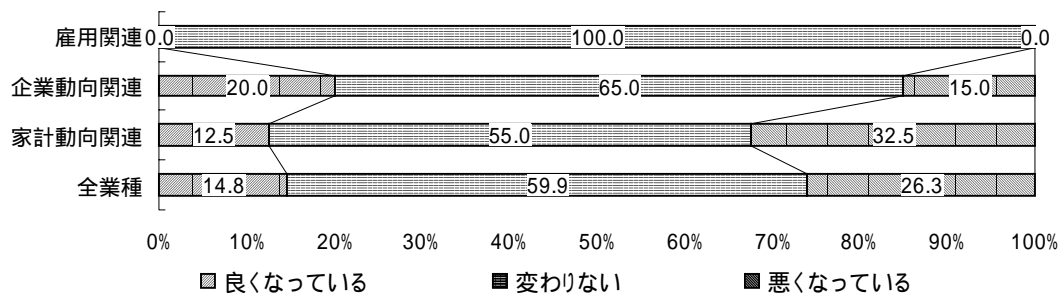
参考1 現状判断DI水準・推移グラフ(1)：主要4業種



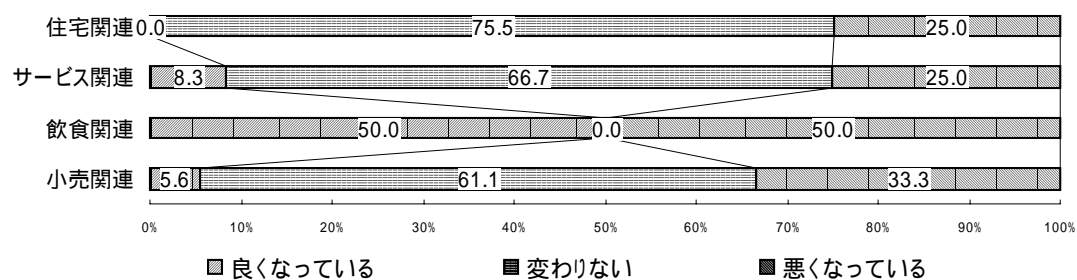
参考2 現状判断DI水準・推移グラフ(2)：家計動向関連内訳4業種



参考3 現状判断構成比(1)：主要4業種



参考4 現状判断構成比(2)：家計動向関連内訳4業種



2. 先行き判断

(1) DI水準・推移

全業種のDIは対前期2.9ポイント減の45.9とこれまで2期続けて上昇して景気のターニングポイントに近づきつつあったのが**頓挫**したかたちとなった。

業種別には、**企業動向関連**が1.8ポイント減で51.3、**雇用関係**が前回と**同水準**の50.0となったが、ともに50ポイントを維持している。これに対して**家計動向関連**が4.1ポイントの44.4と**微減**している。**家計動向関連**の内訳では、**飲食関連**だけが3.6%増の50.0%であったが、**住宅関連**が18.8ポイント減の25.0、**サービス関連**が6.2ポイント減の43.8、**小売関連**が2.0ポイント減の44.4と**ともに減少**している。

(2) 判断構成比

全業種では「変わらない」が12.1%減少して49.1%と約半数となりこの分「悪くなる」が10.1%増加し27.9%となり**若干の悪化**を予想している。

業種別には、**企業動向関連**が「変わらない」で減少した7.5%が「悪くなる」の7.5%増に変わったかたちとなっており、**家計動向関連**も同様に「変わらない」の15.0%減が「悪くなる」が12.5%に増となり**ともに下降**を予測している。なお雇用関連は「変わらない」が100.0で**横ばい状態**にある。

家計部門の内訳では、**住宅関連**が「変わらない」が50.0%も減少しその分「悪くなる」が50.0%増加、また**飲食関連**も「変わらない」が54.7%も減少して16.7%となった一方で「良くなる」が35.7%減少し**ともに大幅な減少**を予想している。**サービス部門**も「変わらない」が18.6%減少し「悪くなる」が17.3%増加し**減少**が予想されている。これに対して**小売関連**は「変わらない」が7.1%増加して50.0%と過半を占めたものの、「良くなる」が6.4%減少した反面、「悪くなる」が0.8%減少するなど**業種間のばらつき**を示している。

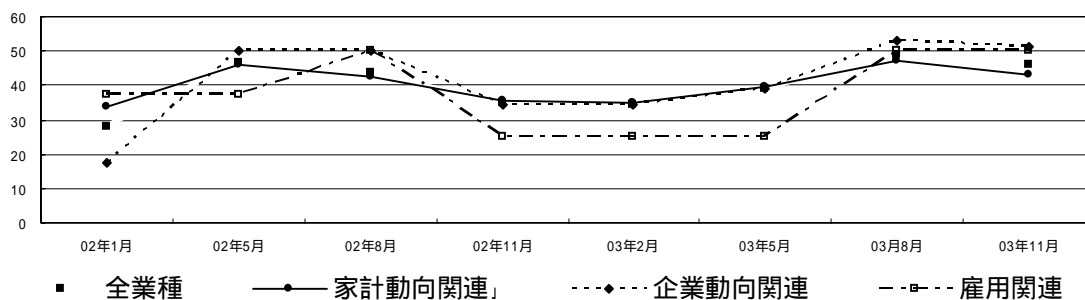
景気の先行き判断(要約表)

区 分	先行き判断 DI		判断構成比 (前回差) (%)			
	DI	前期差	良くなる	変わらない	悪くなる	
全 業 種	45.9	2.9	22.9(1.9)	49.2(12.1)	27.9(10.1)	
業 種 別	家計動向関連	43.1	4.1	22.5(2.5)	45.0(15.0)	32.5(12.5)
	内 小 売 関 連	44.4	2.0	22.2(6.4)	50.0(7.1)	27.8(0.8)
	内 飲 食 関 連	50.0	3.6	50.0(35.7)	16.7(54.7)	33.3(19.0)
	内 サービス関連	43.8	6.2	16.7(1.3)	58.3(18.6)	25.0(17.3)
	内 住 宅 関 連	25.0	18.8	0.0(0.0)	25.0(50.0)	75.0(50.0)
	企業動向関連	51.3	1.8	25.0(0.0)	55.0(7.5)	20.0(7.5)
雇 用 関 連	50.0	0.0	0.0(0.0)	100.0(0.0)	0.0(0.0)	

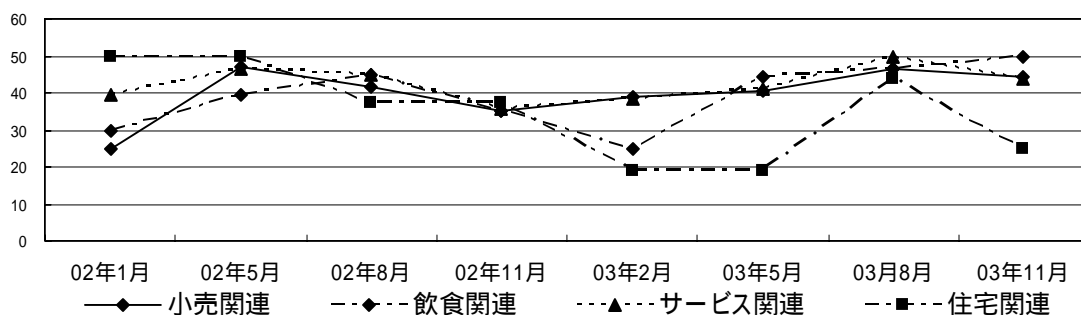
(注) 1. “好転する”は、別表の「良くなる」と「やや良くなる」の合計。また“悪化する”は同様に「やや悪くなる」と「悪くなる」の合計。

2. 「景気判断主要理由」は別冊。

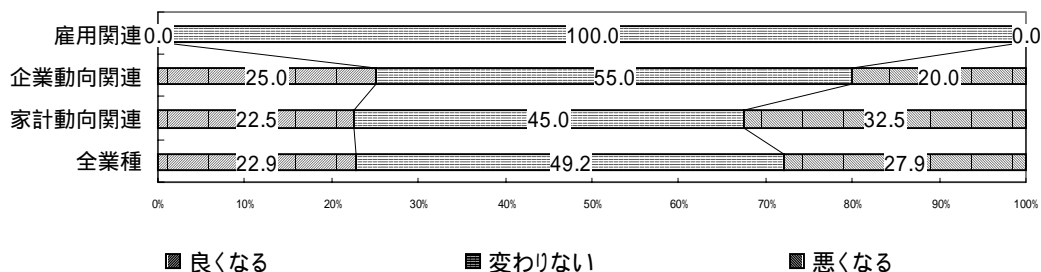
参考5 先行き判断DI水準・推移グラフ(1)：主要4業種



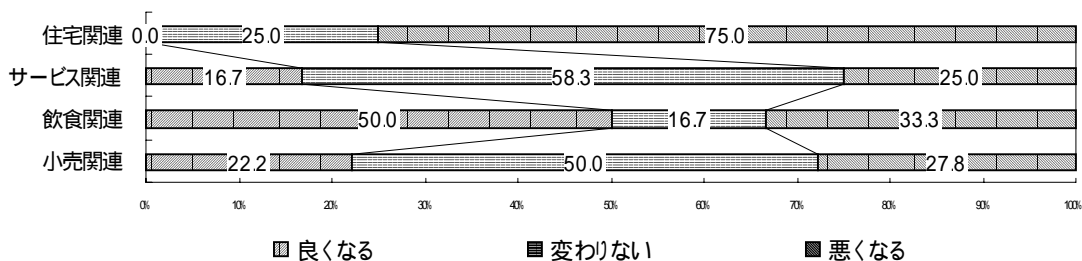
参考6 先行き判断DI水準・推移グラフ(2)：家計動向関連内訳4業種



参考7 先行き判断構成比(1)：主要4業種



参考8 先行き判断構成比(2)：家計動向関連内訳4業種



新聞報道発表 (平成15年12月26日10時解禁)

表A 現状判断

.景気の現状判断DI(推移)

DI	03年2月	03年5月	(前回差)	03年8月	(前回差)	03年11月	(前回差)
合計	30.9	31.5	0.6	45.6	14.1	44.3	-1.3
家計動向関連	33.5	31.1	-2.4	46.1	15.0	40.6	-5.5
小売関連	33.3	35.7	2.4	45.2	9.5	40.3	-4.9
飲食関連	37.5	36.1	-1.4	46.4	10.3	41.7	-4.7
サービス関連	30.8	25.0	-5.8	46.2	21.2	41.7	-4.5
住宅関連	37.5	12.5	-25.0	50.0	37.5	37.5	-12.5
企業動向関連	25.0	33.3	8.3	43.8	10.5	51.3	7.5
雇用関連	25.0	25.0	0.0	50.0	25.0	50.0	0.0

.景気の現状判断 業種別構成比(今回分)

区分	良く なっている	やや良く なっている	変わらない	やや悪く なっている	悪く なっている	DI
合計	0.0%	14.8%	59.0%	14.8%	11.5%	44.3
家計動向関連	0.0%	12.5%	55.0%	15.0%	17.5%	40.6
小売関連	0.0%	5.6%	61.1%	22.2%	11.1%	40.3
飲食関連	0.0%	50.0%	0.0%	16.7%	33.3%	41.7
サービス関連	0.0%	8.3%	66.7%	8.3%	16.7%	41.7
住宅関連	0.0%	0.0%	75.0%	0.0%	25.0%	37.5
企業動向関連	0.0%	20.0%	65.0%	15.0%	0.0%	51.3
雇用関連	0.0%	0.0%	100.0%	0.0%	0.0%	50.0

.景気の現状判断(構成比推移)

1.全体

年	月	良く なっている	やや良く なっている	変わらない	やや悪く なっている	悪く なっている
03	2	0.0%	5.1%	35.6%	37.3%	22.0%
	5	1.5%	6.2%	36.9%	27.7%	27.7%
	8	0.0%	16.1%	59.7%	14.5%	9.7%
	(前回差)	-1.5%	9.9%	22.8%	-13.2%	-18.0%
	11	0.0%	14.8%	59.0%	14.8%	11.5%
	(前回差)	0.0%	-1.3%	-0.7%	0.3%	1.8%

2-1.家計動向関連

年	月	良く なっている	やや良く なっている	変わらない	やや悪く なっている	悪く なっている
03	2	0.0%	7.3%	39.0%	34.1%	19.5%
	5	0.0%	8.9%	33.3%	31.1%	26.7%
	8	0.0%	17.8%	60.0%	11.1%	11.1%
	(前回差)	0.0%	8.9%	26.7%	-20.0%	-15.6%
	11	0.0%	12.5%	55.0%	15.0%	17.5%
	(前回差)	0.0%	-5.3%	-5.0%	3.9%	6.4%

2-1-1 .小売関連

年	月	良く なっている	やや良く なっている	変わらない	やや悪く なっている	悪く なっている
03	2	0.0%	5.6%	38.9%	38.9%	16.7%
	5	0.0%	9.5%	42.9%	28.6%	19.0%
	8	0.0%	23.8%	42.9%	23.8%	9.5%
	(前回差)	0.0%	14.3%	0.0%	-4.8%	-9.5%
	11	0.0%	5.6%	61.1%	22.2%	11.1%
	(前回差)	0.0%	-18.2%	18.2%	-1.6%	1.6%

2-1-2 .飲食関連

年	月	良く なっている	やや良く なっている	変わらない	やや悪く なっている	悪く なっている
03	2	0.0%	33.3%	16.7%	16.7%	33.3%
	5	0.0%	22.2%	33.3%	11.1%	33.3%
	8	0.0%	14.3%	71.4%	0.0%	14.3%
	(前回差)	0.0%	-7.9%	38.1%	-11.1%	-19.0%
	11	0.0%	50.0%	0.0%	16.7%	33.3%
	(前回差)	0.0%	35.7%	-71.4%	16.7%	19.0%

2-1-3 .サービス関連

年	月	良く なっている	やや良く なっている	変わらない	やや悪く なっている	悪く なっている
03	2	0.0%	0.0%	38.5%	46.2%	15.4%
	5	0.0%	0.0%	27.3%	45.5%	27.3%
	8	0.0%	15.4%	69.2%	0.0%	15.4%
	(前回差)	0.0%	15.4%	41.9%	-45.5%	-11.9%
	11	0.0%	8.3%	66.7%	8.3%	16.7%
	(前回差)	0.0%	-7.1%	-2.5%	8.3%	1.3%

2-1-4 .住宅関連

年	月	良く なっている	やや良く なっている	変わらない	やや悪く なっている	悪く なっている
03	2	0.0%	0.0%	75.0%	0.0%	25.0%
	5	0.0%	0.0%	0.0%	50.0%	50.0%
	8	0.0%	0.0%	100.0%	0.0%	0.0%
	(前回差)	0.0%	0.0%	100.0%	-50.0%	-50.0%
	11	0.0%	0.0%	75.0%	0.0%	25.0%
	(前回差)	0.0%	0.0%	-25.0%	0.0%	25.0%

2-2 .企業動向関連

年	月	良く なっている	やや良く なっている	変わらない	やや悪く なっている	悪く なっている
03	2	0.0%	0.0%	25.0%	50.0%	25.0%
	5	5.6%	0.0%	44.4%	22.2%	27.8%
	8	0.0%	12.5%	56.3%	25.0%	6.3%
	(前回差)	-5.6%	12.5%	11.9%	2.8%	-21.5%
	11	0.0%	20.0%	65.0%	15.0%	0.0%
	(前回差)	0.0%	7.5%	8.7%	-10.0%	-6.3%

2-3 .雇用関連

年	月	良く なっている	やや良く なっている	変わらない	やや悪く なっている	悪く なっている
03	2	0.0%	0.0%	50.0%	0.0%	50.0%
	5	0.0%	0.0%	50.0%	0.0%	50.0%
	8	0.0%	0.0%	100.0%	0.0%	0.0%
	(前回差)	0.0%	0.0%	50.0%	0.0%	-50.0%
	11	0.0%	0.0%	100.0%	0.0%	0.0%
	(前回差)	0.0%	0.0%	0.0%	0.0%	0.0%

表B 先行き判断

.景気の先行き判断DI(推移)

DI	03年2月	03年5月	(前回差)	03年8月	(前回差)	03年11月	(前回差)
合計	34.3	38.8	4.5	48.8	10.0	45.9	-2.9
家計動向関連	34.8	39.4	4.6	47.2	7.8	43.1	-4.1
小売関連	38.9	40.5	1.6	46.4	5.9	44.4	-2.0
飲食関連	25.0	44.4	19.4	46.4	2.0	50.0	3.6
サービス関連	38.5	40.9	2.4	50.0	9.1	43.8	-6.2
住宅関連	18.8	18.8	0.0	43.8	25.0	25.0	-18.8
企業動向関連	34.4	38.9	4.5	53.1	14.2	51.3	-1.8
雇用関連	25.0	25.0	0.0	50.0	25.0	50.0	0.0

.景気の先行き判断 業種別構成比(今回分)

区分	良くなる	やや良くなる	変わらない	やや悪くなる	悪くなる	DI
合計	1.6%	21.3%	49.2%	14.8%	13.1%	45.9
家計動向関連	2.5%	20.0%	45.0%	12.5%	20.0%	43.1
小売関連	0.0%	22.2%	50.0%	11.1%	16.7%	44.4
飲食関連	16.7%	33.3%	16.7%	0.0%	33.3%	50.0
サービス関連	0.0%	16.7%	58.3%	8.3%	16.7%	43.8
住宅関連	0.0%	0.0%	25.0%	50.0%	25.0%	25.0
企業動向関連	0.0%	25.0%	55.0%	20.0%	0.0%	51.3
雇用関連	0.0%	0.0%	100.0%	0.0%	0.0%	50.0

.景気の先行き判断(構成比推移)

1.全体

年	月	良くなる	やや良くなる	変わらない	やや悪くなる	悪くなる
03	2	0.0%	6.8%	45.8%	25.4%	22.0%
	5	1.5%	7.7%	52.3%	21.5%	16.9%
	8	0.0%	21.0%	61.3%	9.7%	8.1%
	(前回差)	-1.5%	13.3%	9.0%	-11.8%	-8.8%
	11	1.6%	21.3%	49.2%	14.8%	13.1%
	(前回差)	1.6%	0.3%	-12.1%	5.1%	5.0%

2-1.家計動向関連

年	月	良くなる	やや良くなる	変わらない	やや悪くなる	悪くなる
03	2	0.0%	9.8%	41.5%	26.8%	22.0%
	5	2.2%	4.4%	57.8%	20.0%	15.6%
	8	0.0%	20.0%	60.0%	8.9%	11.1%
	(前回差)	-2.2%	15.6%	2.2%	-11.1%	-4.5%
	11	2.5%	20.0%	45.0%	12.5%	20.0%
	(前回差)	2.5%	0.0%	-15.0%	3.6%	8.9%

2-1-1.小売関連

年	月	良くなる	やや良くなる	変わらない	やや悪くなる	悪くなる
03	2	0.0%	11.1%	50.0%	22.2%	16.7%
	5	0.0%	0.0%	76.2%	9.5%	14.3%
	8	0.0%	28.6%	42.9%	14.3%	14.3%
	(前回差)	0.0%	28.6%	-33.3%	4.8%	0.0%
	11	0.0%	22.2%	50.0%	11.1%	16.7%
	(前回差)	0.0%	-6.4%	7.1%	-3.2%	2.4%

2-1-2.飲食関連

年	月	良くなる	やや良くなる	変わらない	やや悪くなる	悪くなる
03	2	0.0%	16.7%	16.7%	16.7%	50.0%
	5	11.1%	11.1%	33.3%	33.3%	11.1%
	8	0.0%	14.3%	71.4%	0.0%	14.3%
	(前回差)	-11.1%	3.2%	38.1%	-33.3%	3.2%
	11	16.7%	33.3%	16.7%	0.0%	33.3%
	(前回差)	16.7%	19.0%	-54.7%	0.0%	19.0%

2-1-3 .サービス関連

年	月	良くなる	やや良くなる	変わらない	やや悪くなる	悪くなる
03	2	0.0%	7.7%	46.2%	38.5%	7.7%
	5	0.0%	9.1%	54.5%	27.3%	9.1%
	8	0.0%	15.4%	76.9%	0.0%	7.7%
	(前回差)	0.0%	6.3%	22.4%	-27.3%	-1.4%
	11	0.0%	16.7%	58.3%	8.3%	16.7%
	(前回差)	0.0%	1.3%	-18.6%	8.3%	9.0%

2-1-4 .住宅関連

年	月	良くなる	やや良くなる	変わらない	やや悪くなる	悪くなる
03	2	0.0%	0.0%	25.0%	25.0%	50.0%
	5	0.0%	0.0%	25.0%	25.0%	50.0%
	8	0.0%	0.0%	75.0%	25.0%	0.0%
	(前回差)	0.0%	0.0%	50.0%	0.0%	-50.0%
	11	0.0%	0.0%	25.0%	50.0%	25.0%
	(前回差)	0.0%	0.0%	-50.0%	25.0%	25.0%

2-2 .企業動向関連

年	月	良くなる	やや良くなる	変わらない	やや悪くなる	悪くなる
03	2	0.0%	0.0%	56.3%	25.0%	18.8%
	5	0.0%	16.7%	38.9%	27.8%	16.7%
	8	0.0%	25.0%	62.5%	12.5%	0.0%
	(前回差)	0.0%	8.3%	23.6%	-15.3%	-16.7%
	11	0.0%	25.0%	55.0%	20.0%	0.0%
	(前回差)	0.0%	0.0%	-7.5%	7.5%	0.0%

2-3 .雇用関連

年	月	良くなる	やや良くなる	変わらない	やや悪くなる	悪くなる
03	2	0.0%	0.0%	50.0%	0.0%	50.0%
	5	0.0%	0.0%	50.0%	0.0%	50.0%
	8	0.0%	0.0%	100.0%	0.0%	0.0%
	(前回差)	0.0%	0.0%	50.0%	0.0%	-50.0%
	11	0.0%	0.0%	100.0%	0.0%	0.0%
	(前回差)	0.0%	0.0%	0.0%	0.0%	0.0%

(以上)