

第 10 回いわき景気ウォッチャー調査

平成 16 年 5 月調査結果（平成 16 年 6 月 28 日発表）

東日本国際大学地域経済研究所 / いわき商工会議所

景気 DI は 3 回連続で増加し全体としては回復基調を見せているが、部門間や業種間でのバラつきが目立っており、着実な回復への足取りはまだまだ見えない。

今回の全業種の現状判断 DI は、前回より 3.0% 増加し 52.4 と景気のタンニングポイントである 50.0 を超え、前々回 44.33 前回 49.4 と回復基調を見せている。先行き DI も前々回 45.9 前回 51.9 今回 56.4 と穏やかな回復基調が予想されている。

業種別には企業動向関連が順調な回復振りを見せているが、家計動向関連は回復の足取りは重い。構成比では全業種では「良くなっている」が 42.8% を占めているものの、「変わらない」が 32.9%、「悪くなっている」が 23.3% もあり判断はバラついている。バラつきの中でも企業動向関連は「良くなっている」が 55.6% と過半を占め回復ぶりが目立つが、家計動向関連は「良くなっている」は 36.5% と回復の足取りは鈍い。家計部門では小売関連と飲食関連はほぼ「良くなっている」「変わらない」「悪くなっている」がほぼ三分しておりバラつき状況は強い。

1. 現状判断

(1) DI 水準・推移

全業種の DI は、前々回 44.33 前回 49.4 今回 52.4（前回差 3.0）と穏やかな回復基調をうかがわせている。

主要業種別には、企業動向関連が前々回 51.3 前回 52.5 今回 56.9（前回差 4.4）と景気のタンニングポイントである 50.0 を超えた回復振りを見せている。家計動向関連は前々回 40.6 前回 48.3 今回 49.5（前回差 1.2）で回復の足取りは重い。家計動向関連の内訳では、サービス関連が前々回 41.7 前回 50.0 今回 53.6（前回差 3.6）、ついで小売関連が前々回 40.3 前回 46.4 今回 49.0（前回差 2.6）とわずかながらの回復基調を見せているが、飲食関連は前々回 41.7 前回 43.8 今回 46.4（前回差 2.6）とその足取りは重い。

区分	現状判断DI		判断構成比（前回差）						
	DI	前回差	良くなっている （前回差）	変わらない （前回差）	悪くなっている （前回差）	（前回差）	（前回差）	（前回差）	
全業種	52.4	3.0	43.8%	23.8%	32.9%	0.3	23.3%	5.8%	
業種別	家計動向関連	49.5	1.2	36.5%	19.8%	36.5%	0.3	26.9%	6.9%
	内 小売関連	49.0	2.6	36.5%	27.8%	32.0%	36.0%	32.0%	36.7%
	内 飲食関連	46.4	2.6	28.6%	28.6%	42.9%	0.3	28.6%	3.6%
	内 サービス関連	53.6	3.6	35.7%	15.7%	50.0%	0.2	14.2%	4.2%
	内 住宅関連	45.8	17	50.0%	0.0%	16.7%	33.3%	33.3%	33.3%
	企業動向関連	56.9	4.4	55.6%	45.6%	27.8%	32.8%	16.7%	21.7%
雇用関連	75.0	0.0	100.0%	-	0.0%	-	0.0%	-	

（注）「良くなっている」は別表の「良くなっている」と「やや良っている」の合計。以下、先行き判断を含め同様。

(2) 判断構成比

全業種では、「悪くなっている」が 5.8% 増の 23.3% を占めているものの「良くなっている」が前回から 23.8% も増加して 43.8 となり回復基調を物語っている。

主要業種別には「企業動向関連」が「良くなっている」が前回から45.6%も増加して55.6%と過半を占めておりと好調ぶりを見せているが、「変わらない」27.8%、「悪くなっている」16.8%と若干の企業間バラつきをうかがわせる。「家計動向関連」も「良くなっている」が19.8%増の36.5%、「変わらない」がほぼ前回と同様の36.5%、「悪くなっている」が6.9%増の26.7%と3分した形となっており個別間のバラつきが大きい。「家計動向関連」の内訳では各部門でのバラつきが目立つ。「小売部門」は「悪くなっている」が36.7%も増加して32.0%となり「良くなっている」36.5%と「変わらない」32.0%、「飲食部門」は「良くなっている」が28.6%も増加して28.6%、「変わらない」がほぼ前回同様の42.9%、「悪くなっている」は28.6%と、これら両部門はともにほぼ3分の形となっている。これに対して「サービス部門」は「変わらない」が前期同様の50.0%と過半を占め、「良くなっている」は15.7%増の35.7%、「住宅部門」は「良くなっている」が前回同様50.0%となっているが「悪くなっている」が33.3%増の33.3%と、現状維持ないしは若干の回復を見せている。

2. 先行き判断

(1) DI水準・推移

「全業種」のDIは、前々回45.9 前回51.9 今回56.4(前回差4.6)と穏やかな回復基調が予想されている。

主要業種別には、「企業動向関連」が前々回51.3 前回57.5 今回58.3(前回差0.8)、また「家計動向関連」は前々回43.1 前回50.0 今回55.5(前回差5.3)と景気のタンニングポイントである50.0を超えた回復振りを見せている。「家計動向関連」の内訳では、「小売関連」が前々回44.4 前回46.4 今回51.0(前回差4.6)、「飲食関連」が前々回50.0 前回56.3 今回57.1(前回差0.8)、「サービス関連」が前々回43.8 前回52.5 今回60.7(前回差8.2)、「住宅関連」が前々回25.0 前回50.0 今回58.3(前回差8.3)とともに回復を予想している。

景気の先行き判断(要約表)

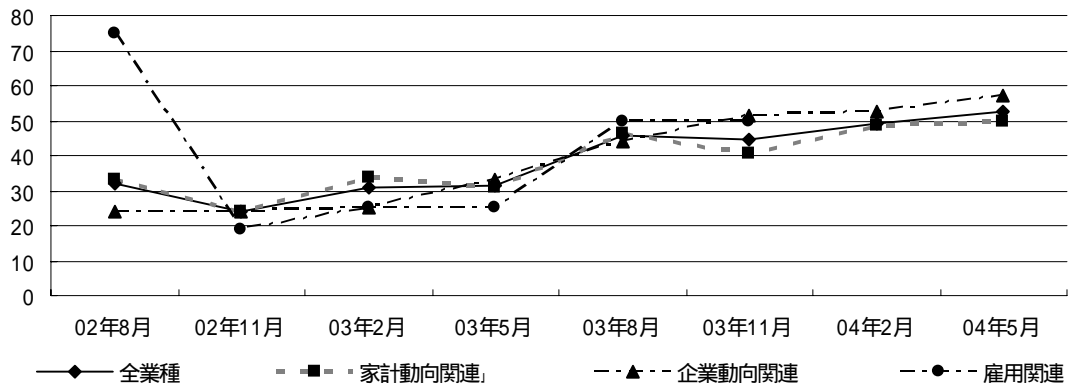
区 分	先行き判断DI		判断構成比(前回差)						
	DI	前回差	良くなる	(前回差)	変わらない	(前回差)	悪くなる	(前回差)	
全業種	56.5	4.6	37.0%	17.0%	56.2%	0.1	6.9%	0.0	
業 種 別	家計動向関連	55.3	5.3	36.5%	19.8%	53.8%	0.2	9.6%	0.0
	内 小売関連	51.0	4.6	24.0%	9.7%	64.0%	0.0	12.0%	0.1
	内 飲食関連	57.1	0.8	57.1%	32.1%	28.6%	0.5	14.3%	14.3%
	内 サービス関連	60.7	8.2	42.9%	32.9%	57.1%	0.3	0.0%	0.0%
	内 住宅関連	58.3	8.3	50.0%	0.0%	33.3%	33.3%	16.7%	0.3
	企業動向関連	58.3	0.8	33.3%	3.3%	66.7%	0.0	0.0%	0.0%
雇用関連	66.7	-	66.7%	-	33.3%	-	0.0%	-	

(2) 判断構成比

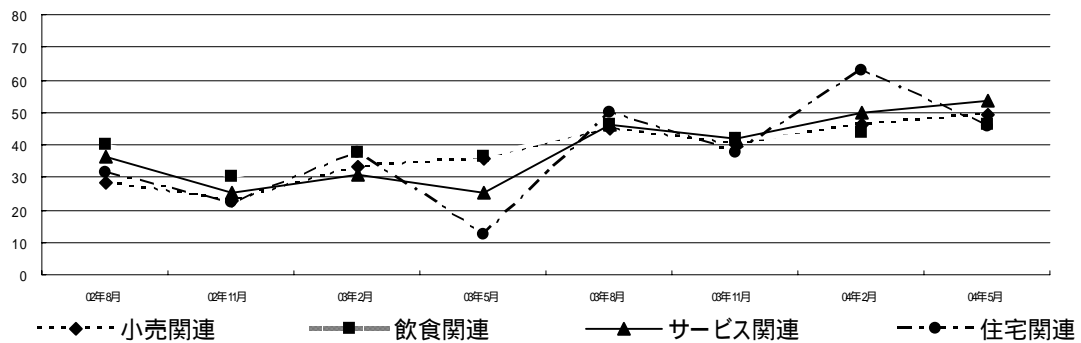
「全業種」では、「変わらない」が前回と同水準の56.2%と過半を占め「良くなる」が17.0%増の37.0%と現状維持ないしは若干の回復を予想している。

主要業種別では、「企業動向関連」は「変わらない」が66.7%、「良くなる」が33.3%、また「家計動向関連」は「変わらない」53.8%、「良くなる」も36.5%と、各部門とも現状時ないしは若干の回復を予想している。

参考1 現状判断DI水準・推移グラフ(1)：主要4業種



参考2 現状判断DI水準・推移グラフ(2)：家計動向関連内訳4業種



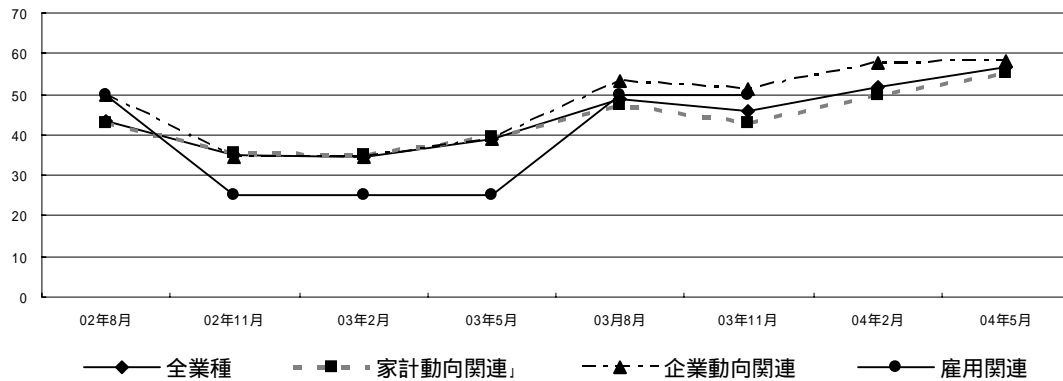
参考3 現状判断構成比(1)：主要3業種

企業動向関連	良くなっている, 55.6	変わらない, 27.8	悪くなっている, 16.7
家計動向関連	良くなっている, 36.5	変わらない, 36.5	悪くなっている, 26.9
全業種	良くなっている, 42.8	変わらない, 32.9	悪くなっている, 23.3

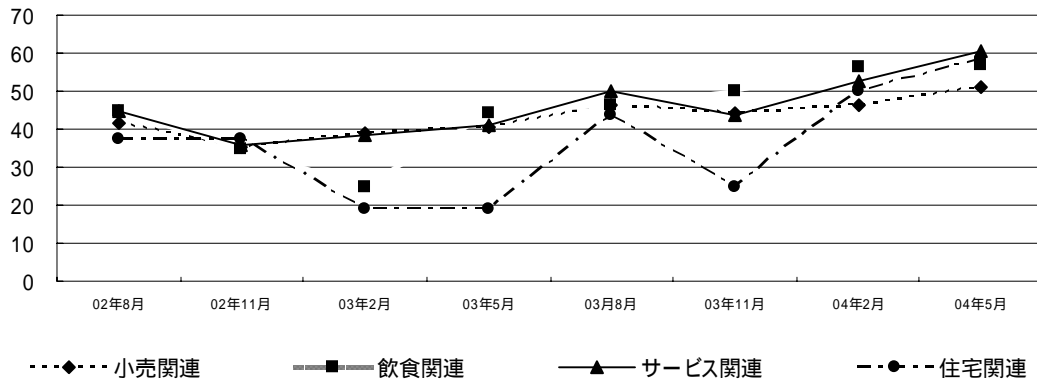
参考4 現状判断構成比(2)：家計動向関連内訳4業種

住宅関連	良くなっている, 50.0	変わらない, 16.7	悪くなっている, 33.3
サービス関連	良くなっている, 35.7	変わらない, 50.0	悪くなっている, 14.2
飲食関連	良くなっている, 28.6	変わらない, 42.9	悪くなっている, 28.6
小売関連	良くなっている, 36.5	変わらない, 32.0	悪くなっている, 32.0

参考5 先行き判断DI水準・推移グラフ(1)：主要4業種



参考6 先行き判断DI水準・推移グラフ(2)：家計動向関連内訳4業種



参考7 先行き判断構成比(1)：主要3業種

企業動向関連	良くなる, 33.3	変わらない, 66.7	悪くなる, 0.0
家計動向関連	良くなる, 36.5	変わらない, 53.8	悪くなる, 9.6
全業種	良くなる, 37.0	変わらない, 56.2	悪くなる, 6.9

参考8 先行き判断構成比(2)：家計動向関連内訳4業種

住宅関連	良くなる, 50.0	変わらない, 33.3	悪くなる, 16.7
サービス関連	良くなる, 42.9	変わらない, 57.1	悪くなる, 0.0
飲食関連	良くなる, 57.1	変わらない, 28.6	悪くなる, 14.3
小売関連	良くなる, 24.0	変わらない, 64.0	悪くなる, 12.0

第10回いわき景気ウォッチャー調査

別表

表A 現状判断

・景気の現状判断DI（推移）

DI	03年8月	03年11月	(前回差)	04年2月	(前回差)	04年5月	(前回差)
合計	45.6	44.3	-1.3	49.4	5.1	52.4	3.0
家計動向関連	46.1	40.6	-5.5	48.3	7.7	49.5	1.2
小売関連	45.2	40.3	-4.9	46.4	6.1	49.0	2.6
飲食関連	46.4	41.7	-4.7	43.8	2.1	46.4	2.6
サービス関連	46.2	41.7	-4.5	50.0	8.3	53.6	3.6
住宅関連	50.0	37.5	-12.5	62.5	25.0	45.8	-16.7
企業動向関連	43.8	51.3	7.5	52.5	1.2	56.9	4.4
雇用関連	50.0	50.0	0.0	-	-	75.0	0.0

・景気の現状判断：業種別構成比（今回分）

区分	良くなっている	やや良くなっている	変わらない	やや悪くなっている	悪くなっている	DI
合計	0.0%	43.8%	32.9%	12.3%	11.0%	52.4
家計動向関連	0.0%	36.5%	36.5%	15.4%	11.5%	49.5
小売関連	0.0%	36.0%	32.0%	24.0%	8.0%	49.0
飲食関連	0.0%	28.6%	42.9%	14.3%	14.3%	46.4
サービス関連	0.0%	35.7%	50.0%	7.1%	7.1%	53.6
住宅関連	0.0%	50.0%	16.7%	0.0%	33.3%	45.8
企業動向関連	0.0%	55.6%	27.8%	5.6%	11.1%	56.9
雇用関連	0.0%	100.0%	0.0%	0.0%	0.0%	75.0%

・景気の現状判断（構成比推移）

1. 全体

年	月	良くなっている	やや良くなっている	変わらない	やや悪くなっている	悪くなっている
03	8	0.0%	16.1%	59.7%	14.5%	9.7%
	11	0.0%	14.8%	59.0%	14.8%	11.5%
	(前回差)	0.0%	-1.3%	-0.7%	0.3%	1.8%
04	2	0.0%	20.0%	62.5%	12.5%	5.0%
	(前回差)	0.0%	5.2%	3.5%	-2.3%	-6.5%
	5	0.0%	43.8%	32.9%	12.3%	11.0%
(前回差)	0.0%	23.8%	-29.6%	-0.2%	6.0%	

2-1. 家計動向関連

年	月	良くなっている	やや良くなっている	変わらない	やや悪くなっている	悪くなっている
03	8	0.0%	17.8%	60.0%	11.1%	11.1%
	11	0.0%	12.5%	55.0%	15.0%	17.5%
	(前回差)	0.0%	-5.3%	-5.0%	3.9%	6.4%
04	2	0.0%	16.7%	63.3%	16.7%	3.3%
	(前回差)	0.0%	4.2%	8.3%	1.7%	-14.2%
	5	0.0%	36.5%	36.5%	15.4%	11.5%
(前回差)	0.0%	19.8%	-26.8%	-1.3%	8.2%	

2-1-1. 小売関連

年	月	良くなっている	やや良くなっている	変わらない	やや悪くなっている	悪くなっている
03	8	0.0%	23.8%	42.9%	23.8%	9.5%
	11	0.0%	5.6%	61.1%	22.2%	11.1%
	(前回差)	0.0%	-18.2%	18.2%	-1.6%	1.6%
04	2	0.0%	14.3%	57.1%	28.6%	0.0%
	(前回差)	0.0%	8.7%	-4.0%	6.4%	-11.1%
	5	0.0%	36.5%	32.0%	24.0%	8.0%
(前回差)	0.0%	22.2%	-25.1%	-4.6%	8.0%	

2-1-2. 飲食関連

年	月	良くなっている	やや良くなっている	変わらない	やや悪くなっている	悪くなっている
03	8	0.0%	14.3%	71.4%	0.0%	14.3%
	11	0.0%	50.0%	0.0%	16.7%	33.3%
	(前回差)	0.0%	35.7%	-71.4%	16.7%	19.0%
04	2	0.0%	0.0%	75.0%	25.0%	0.0%
	(前回差)	0.0%	-50.0%	75.0%	8.3%	-33.3%
	5	0.0%	28.6%	42.9%	14.3%	14.3%
(前回差)	0.0%	28.6%	-32.1%	-10.7%	14.3%	

2-1-3. サービス関連

年	月	良くなっている	やや良くなっている	変わらない	やや悪くなっている	悪くなっている
03	8	0.0%	15.4%	69.2%	0.0%	15.4%
	11	0.0%	8.3%	66.7%	8.3%	16.7%
	(前回差)	0.0%	-7.1%	-2.5%	8.3%	1.3%
04	2	0.0%	20.0%	70.0%	0.0%	10.0%
	(前回差)	0.0%	11.7%	3.3%	-8.3%	-6.7%
	5	0.0%	35.7%	50.0%	7.1%	7.1%
(前回差)	0.0%	15.7%	-20.0%	7.1%	-2.9%	

2-1-4. 住宅関連

年	月	良くなっている	やや良くなっている	変わらない	やや悪くなっている	悪くなっている
03	8	0.0%	0.0%	100.0%	0.0%	0.0%
	11	0.0%	0.0%	75.0%	0.0%	25.0%
	(前回差)	0.0%	0.0%	-25.0%	0.0%	25.0%
04	2	0.0%	50.0%	50.0%	0.0%	0.0%
	(前回差)	0.0%	50.0%	75.0%	0.0%	-25.0%
	5	0.0%	50.0%	16.7%	0.0%	33.3%
(前回差)	0.0%	0.0%	-33.3%	0.0%	33.3%	

2 - 2 . 企業動向関連

年	月	良くなっている	やや良くなっている	変わらない	やや悪くなっている	悪くなっている
03	8	0.0%	12.5%	56.3%	25.0%	6.3%
	11	0.0%	20.0%	65.0%	15.0%	0.0%
	(前回差)	0.0%	7.5%	8.7%	-10.0%	-6.3%
04	2	0.0%	30.0%	60.0%	0.0%	10.0%
	(前回差)	0.0%	10.0%	-5.0%	-15.0%	10.0%
	5	0.0%	55.6%	27.8%	5.6%	11.1%
	(前回差)	0.0%	45.6%	32.8%	20.6%	1.1%

2 - 3 . 雇用関連

年	月	良くなっている	やや良くなっている	変わらない	やや悪くなっている	悪くなっている
03	8	0.0%	0.0%	100.0%	0.0%	0.0%
	11	0.0%	0.0%	100.0%	0.0%	0.0%
	(前回差)	0.0%	0.0%	0.0%	0.0%	0.0%
04	2	-	-	-	-	-
	(前回差)	-	-	-	-	-
	5	0.0%	100.0%	0.0%	0.0%	0.0%
	(前回差)	-	-	-	-	-

表 B 先行き判断

. 景気の先行き判断 DI (推移)

DI	03年8月	03年11月	(前回差)	04年2月	(前回差)	04年5月	(前回差)
合計	48.8	45.9	-2.9	51.9	6.0	56.5	4.6
家計動向関連	47.2	43.1	-4.1	50.0	6.9	55.3	5.3
小売関連	46.4	44.4	-2.0	46.4	2.0	51.0	4.6
飲食関連	46.4	50.0	3.6	56.3	6.3	57.1	0.8
サービス関連	50.0	43.8	-6.2	52.5	8.7	60.7	8.2
住宅関連	43.8	25.0	-18.8	50.0	25.0	58.3	8.3
企業動向関連	53.1	51.3	-1.8	57.5	6.2	58.3	0.8
雇用関連	50.0	50.0	0.0	-	-	66.7	-

. 景気の先行き判断：業種別構成比(今回分)

区分	良くなる	やや良くなる	変わらない	やや悪くなる	悪くなる	DI
合計	1.4%	35.6%	56.2%	1.4%	5.5%	56.5
家計動向関連	1.9%	34.6%	53.8%	1.9%	7.7%	55.3
小売関連	0.0%	24.0%	64.0%	4.0%	8.0%	51.0
飲食関連	0.0%	57.1%	28.6%	0.0%	14.3%	57.1
サービス関連	0.0%	42.9%	57.1%	0.0%	0.0%	60.7
住宅関連	16.7%	33.3%	33.3%	0.0%	16.7%	58.3
企業動向関連	0.0%	33.3%	66.7%	0.0%	0.0%	58.3
雇用関連	0.0%	66.7%	33.3%	0.0%	0.0%	66.7%

・景気の先行き判断（構成比推移）

1.全体

年	月	良くなる	やや良くなる	変わらない	やや悪くなる	悪くなる
03	8	0.0%	21.0%	61.3%	9.7%	8.1%
	11	1.6%	21.3%	49.2%	14.8%	13.1%
	(前回差)	1.6%	0.3%	-12.1%	5.1%	5.0%
04	2	0.0%	20.0%	70.0%	7.5%	2.5%
	(前回差)	-1.6%	-1.3%	20.8%	-7.3%	-10.6%
	5	1.4%	35.6%	56.2%	1.4%	5.5%
	(前回差)	1.4%	15.6%	-13.8%	-6.1%	3.0%

2 - 1 . 家計動向関連

年	月	良くなる	やや良くなる	変わらない	やや悪くなる	悪くなる
03	8	0.0%	20.0%	60.0%	8.9%	11.1%
	11	2.5%	20.0%	45.0%	12.5%	20.0%
	(前回差)	2.5%	0.0%	-15.0%	3.6%	8.9%
04	2	0.0%	16.7%	70.0%	10.0%	3.3%
	(前回差)	-2.5%	-3.3%	25.0%	-2.5%	-16.7%
	5	1.9%	34.6%	53.8%	1.9%	7.7%
	(前回差)	1.9%	17.9%	-16.2%	-8.1%	4.4%

2 - 1 - 1. 小売関連

年	月	良くなる	やや良くなる	変わらない	やや悪くなる	悪くなる
03	8	0.0%	28.6%	42.9%	14.3%	14.3%
	11	0.0%	22.2%	50.0%	11.1%	16.7%
	(前回差)	0.0%	-6.4%	7.1%	-3.2%	2.4%
04	2	0.0%	14.3%	64.3%	14.3%	7.1%
	(前回差)	0.0%	-7.9%	14.3%	3.2%	-9.6%
	5	0.0%	24.0%	64.0%	4.0%	8.0%
	(前回差)	0.0%	9.7%	-0.3%	-10.3%	0.9%

2 - 1 - 2. 飲食関連

年	月	良くなる	やや良くなる	変わらない	やや悪くなる	悪くなる
03	8	0.0%	14.3%	71.4%	0.0%	14.3%
	11	16.7%	33.3%	16.7%	0.0%	33.3%
	(前回差)	16.7%	19.0%	-54.7%	0.0%	19.0%
04	2	0.0%	25.0%	75.0%	0.0%	0.0%
	(前回差)	-16.7%	-8.3%	58.3%	0.0%	-33.3%
	5	0.0%	57.1%	28.6%	0.0%	14.3%
	(前回差)	0.0%	32.1%	-46.4%	0.0%	14.3%

2-1-3. サービス関連

年	月	良くなる	やや良くなる	変わらない	やや悪くなる	悪くなる
03	8	0.0%	15.4%	76.9%	0.0%	7.7%
	11	0.0%	16.7%	58.3%	8.3%	16.7%
	(前回差)	0.0%	1.3%	-18.6%	8.3%	9.0%
04	2	0.0%	10.0%	90.0%	0.0%	0.0%
	(前回差)	0.0%	-6.7%	31.7%	-8.3%	-16.7%
	5	0.0%	42.9%	57.1%	0.0%	0.0%
(前回差)	0.0%	32.9%	-32.9%	0.0%	0.0%	

2-1-4. 住宅関連

年	月	良くなる	やや良くなる	変わらない	やや悪くなる	悪くなる
03	8	0.0%	0.0%	75.0%	25.0%	0.0%
	11	0.0%	0.0%	25.0%	50.0%	25.0%
	(前回差)	0.0%	0.0%	-50.0%	25.0%	25.0%
04	2	0.0%	50.0%	0.0%	50.0%	0.0%
	(前回差)	0.0%	50.0%	-25.0%	0.0%	-25.0%
	5	16.7%	33.3%	33.3%	0.0%	16.7%
(前回差)	16.7%	-16.7%	33.3%	-50.0%	16.7%	

2-2. 企業動向関連

年	月	良くなる	やや良くなる	変わらない	やや悪くなる	悪くなる
03	8	0.0%	25.0%	62.5%	12.5%	0.0%
	11	0.0%	25.0%	55.0%	20.0%	0.0%
	(前回差)	0.0%	0.0%	-7.5%	7.5%	0.0%
04	2	0.0%	30.0%	70.0%	0.0%	0.0%
	(前回差)	0.0%	5.0%	15.0%	-20.0%	0.0%
	5	0.0%	33.3%	66.7%	0.0%	0.0%
(前回差)	0.0%	3.3%	-3.3%	0.0%	0.0%	

2-3. 雇用関連

年	月	良くなる	やや良くなる	変わらない	やや悪くなる	悪くなる
03	8	0.0%	0.0%	100.0%	0.0%	0.0%
	11	0.0%	0.0%	100.0%	0.0%	0.0%
	(前回差)	0.0%	0.0%	0.0%	0.0%	0.0%
04	2	-	-	-	-	-
	(前回差)	-	-	-	-	-
	5	0.0%	66.7%	33.3%	0.0%	0.0%
(前回差)	-	-	-	-	-	

(以上)