

第 17 回いわき景気ウォッチャー調査

平成 18 年 2 月調査結果（平成 18 年 3 月 27 日発表）

東日本国際大学地域経済研究所 / いわき商工会議所

いわき景気的全業種DIは、04年8月を底に徐々に上昇し、前回(05年11月)では、**家計動向関連**の**飲食関連**は不振であったが、全体としては“踊り場”を脱しつつあった。その後は全国景気の回復を尻目に地方景気の足取りは重く地方別温度差が拡大するなか、今回調査でみるいわき景気は、一転して全業種DIが5.4ポイント(以下p)下落して52.5になるなど、DI水準こそ50.0を上回っているが景気にかげりがでてきた。

主要業種別には、**雇用関連**だけが大幅に増進しているが、**企業動向関連**は微減、**家計動向関連**は減少と前回調査に比べて業種でバラつきが拡大している。とくに**家計動向関連**でのバラつきは著しく、増進しているのは**住宅関連**だけで、**小売関連**が微減にとどまったが、**サービス関連**が大幅減、**飲食関連**に至っては全員が「悪くなっている」と答えDIがゼロとなった。

先行き判断は全業種のDIで1.4pの減少と見ている。主要業種別には**雇用関連**は大幅改善と見られているが、**企業動向関連**はほぼ現状維持、**家計動向関連**は減少と先行き見込みは割れている。このうち**家計動向関連**では、**飲食関連**がDIゼロと見込まれるなど一層のバラつきが見込まれている。

(参考)「いわき市の経済・景気」(「TRAIL」12号平成18年3月いわき未来づくりセンター刊)では、“変わらない消費低迷”と“業種間のばらつき”が指摘されているが、より景気の実感が表れるとされている本調査ではその傾向がより一層強調された形となっている。

・ 現状判断

1. 全業種

現状判断DIは、04年11月調査の40.2を底に上昇してきたが、今回は前回は5.4ポイント(以下p)下落しDI水準は52.5となった。

構成比では「良くなっている」が8.1%減少(構成比34.0%)、「悪くなっている」が5.7%増加(同18.0%)と下降傾向を裏打ちしている。

景気の現状判断(要約表)

区 分	現状判断DI		判断構成比(前回差)						
	DI	前回差	良くなっている	(前回差)	変わらない	(前回差)	悪くなっている	(前回差)	
全業種	52.5	-5.4	34.0%	-8.1%	48.0%	2.4%	18.0%	5.7%	
業 種 別	家計動向関連	47.6	-9.5	25.8%	-12.3%	48.4%	-1.6%	25.8%	13.9%
	内 小売関連	53.8	-5.0	23.1%	-24.0%	69.2%	28.0%	7.7%	-4.1%
	内 飲食関連	0.0	-54.2	0.0%	-16.7%	0.0%	-83.3%	100.0%	100.0%
	内 サービス関連	39.3	-14.3	14.3%	-14.3%	42.9%	-14.2%	42.9%	28.6%
	内 住宅関連	75.0	10.0	100.0%	40.0%	0.0%	-20.0%	0.0%	-20.0%
	企業動向関連	59.4	-1.3	43.8%	-13.3%	50.0%	21.4%	6.3%	-8.0%
雇用関連	66.7	16.7	66.7%	66.7%	33.3%	-66.7%	0.0%	0.0%	

2. 主要業種別

主要業種別では**雇用関連**だけがDIで前回差16.7p増加(DI水準は66.7)構成比では「良くなっている」が前回に比べて66.7%も増加(構成比66.7%)するなど上昇しているが、他はともに下降傾向を示している。すなわち**企業動向関連**のDIは前回比1.3p下落(DI

水準は59.4) 構成比では「良くなっている」が13.3%減少(構成比43.8%) また家計動向関連もDIは9.5p下落(DI水準は47.6) 構成比では「良くなっている」が12.3%減少(構成比25.8%) 「悪くなっている」が13.9%増加(同25.8%)となっている。

家計動向関連の内訳では、住宅関連だけがDIで10.0p上昇(DI水準は75.0) 構成比では「良くなっている」が40.0%増で100.0%を占めるなど上昇しているが、他は軒並み下降している。最も下落幅が大きいのが飲食関連でDIは前回比54.2p減少して0.0(注) 構成比では「悪くなっている」が100.0%となっている。ついで悪いのがサービス関連でDIは14.3p下落して39.3、構成比では「良くなっている」が14.3%減少(構成比14.3%) 「悪くなっている」が28.6%増(同42.9)と下降している。小売関連もDIは5.0p下落して53.8、構成比では「良くなっている」が24.0%減少(構成比23.1%)しているが「変わらない」が28.0%増の69.2%を占めていてやや下降傾向が弱い。

(注)DIは、「良くなっている」1.0、「やや」0.75、「不変」0.5、「やや悪い」0.25、「悪い」0を掛けてかけて回答結果の構成比を加重平均して算出するので、景気ウォッチャー全員が「悪い」場合のDIはゼロとなる。

先行き判断

1. 全業種

先行き判断DIは1.4p微減の52.5、構成比では「変わらない」が1.4%増(構成比54.0) 「良くなる」1.6%減(同30.0%) 「悪くなる」が0.2%増(同16.0%)と、先行き判断としては前回同様に停滞色を滲ませている。

景気の先行き判断(要約表)

区分	先行き判断DI		判断構成比(前回差)						
	DI	前回差	良くなる	(前回差)	変わらない	(前回差)	悪くなる	(前回差)	
全業種	52.5	-1.4	30.0%	-1.6%	54.0%	1.4%	16.0%	0.2%	
業種別	家計動向関連	50.8	-3.4	25.8%	-5.2%	58.1%	5.7%	16.2%	-0.5%
	小売関連	55.8	4.3	30.8%	13.1%	61.5%	-3.2%	7.7%	-9.9%
	飲食関連	0.0	-66.7	0.0%	-50.0%	0.0%	-50.0%	100.0%	100.0%
	サービス関連	48.2	-3.6	21.4%	-14.3%	57.1%	14.2%	21.4%	0.0%
	住宅関連	58.3	3.3	33.3%	-6.7%	66.7%	26.7%	0.0%	-20.0%
企業動向関連	54.7	-0.7	37.5%	1.8%	43.8%	-13.3%	18.8%	11.7%	
雇用関連	58.3	33.3	33.3%	33.3%	66.7%	66.7%	0.0%	-100.0%	

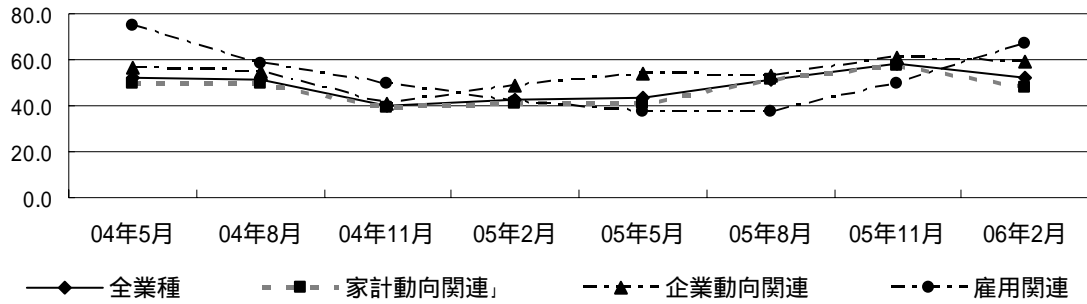
2. 主要業種別

主要業種別には雇用関連はDIが33.3pも増加して58.3と上昇しているほかは、軒並みほぼ現状維持ないしは微減が予測されている。すなわち企業動向関連は0.7p微減の54.7とほぼ現状維持、家計動向関連は3.4p減少して50.8となっている。

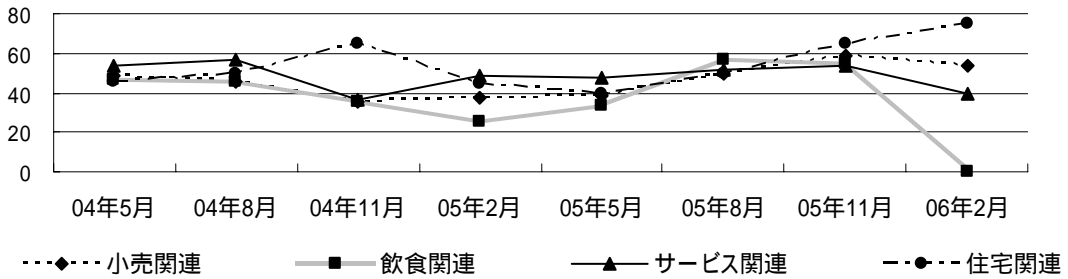
家計動向関連の内訳では、小売関連ではDIが4.3p上昇してDI水準が55.8、住宅関連が3.3p上昇の58.3とともに上昇傾向となっているが、サービス関連がDIが3.6p下落してDI水準48.2と停滞色が滲んでおり、さらに飲食関連は66.7pもの減少でDI水準は0.0と最悪とされている。

(注)詳細は東日本国際大学地域経済研究所のHP(<http://tonichi-kokusai-u.ac.jp>)の「別表」を参照してください。

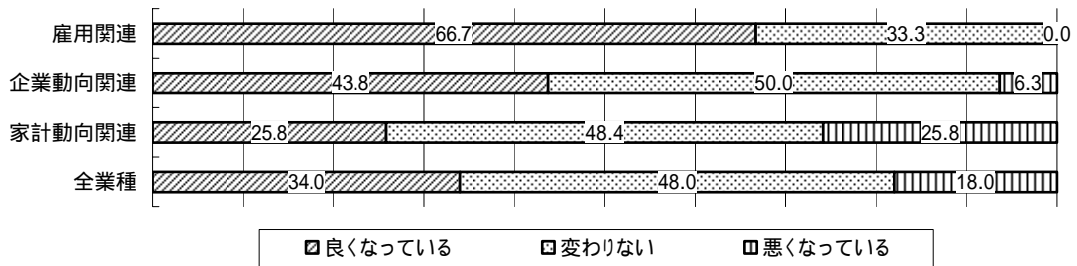
参考1 現状DI判断水準・推移グラフ(1):主要4業種



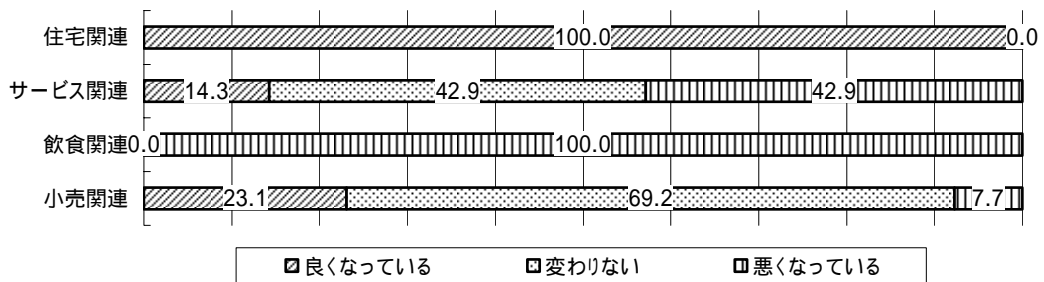
参考2 現状判断DI水準・推移グラフ(2):家計関連動向関連内訳4業種



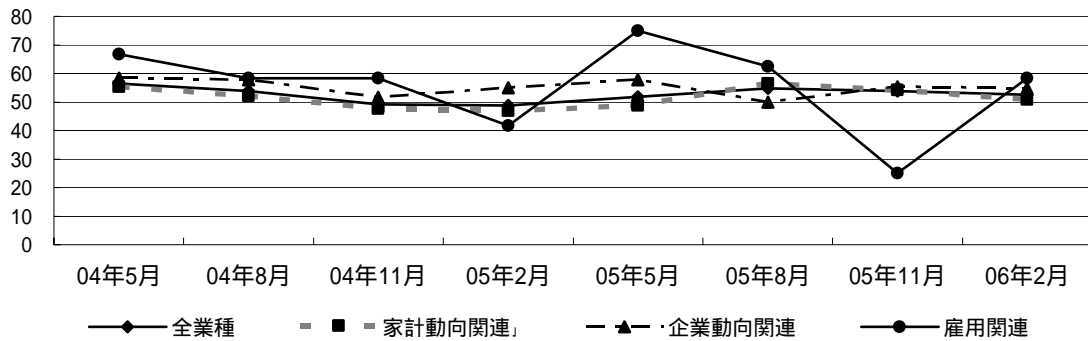
参考3 現状判断構成比(1):主要4業種



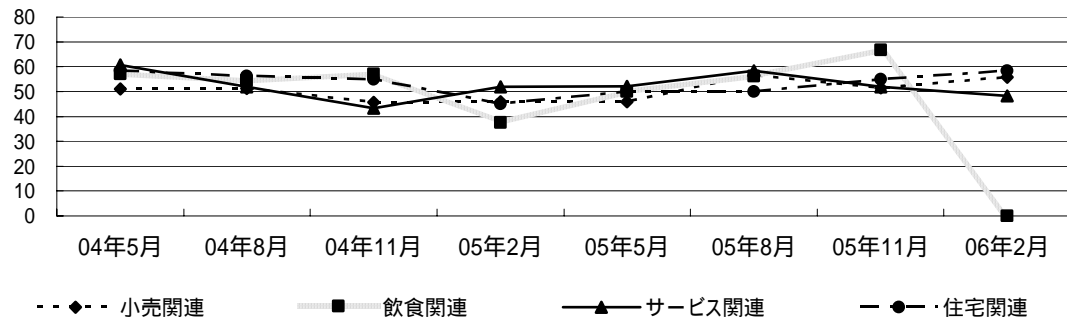
参考4 現状判断構成比(2):家計動向関連内訳4業種



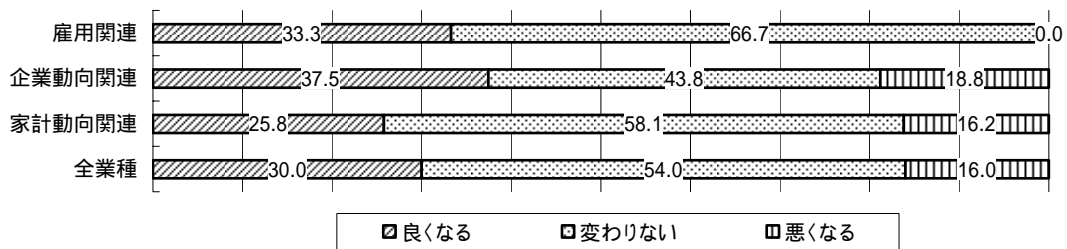
参考5 先行きDI判断水準・推移グラフ(1):主要4業種



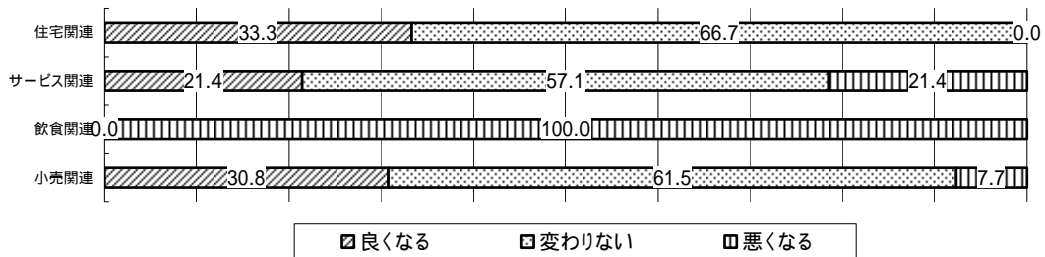
参考6 先行き判断DI水準・推移グラフ(2):家計関連動向関連内訳4業種



参考7 先行き判断構成比(1):主要4業種



参考8 先行き判断構成比(2):家計動向関連内訳4業種



第 17 回いわき景気ウォッチャー調査

別表

表 A 現状判断

・景気の現状判断 DI (推移)

DI	05年5月	05年8月	(前回差)	05年11月	(前回差)	06年2月	(前回差)
合計	43.8	51.4	7.6	57.9	6.5	52.5	-5.4
家計動向関連	40.9	51.4	10.5	57.1	5.7	47.6	-9.5
小売関連	38.9	50.0	11.1	58.8	8.8	53.8	-5.0
飲食関連	33.3	56.3	23.0	54.2	-2.1	0.0	-54.2
サービス関連	47.9	52.1	4.2	53.6	1.5	39.3	-14.3
住宅関連	40.0	50.0	10.0	65.0	15.0	75.0	10.0
企業動向関連	53.8	53.3	-0.5	60.7	7.4	59.4	-1.3
雇用関連	37.5	37.5	0.0	50.0	12.5	66.7	16.7

・景気の現状判断：業種別構成比 (今回分)

区分	良くなっている	やや良くなっている	変わらない	やや悪くなっている	悪くなっている	DI
合計	0.0%	34.0%	48.0%	12.0%	6.0%	52.5
家計動向関連	0.0%	25.8%	48.4%	16.1%	9.7%	47.6
小売関連	0.0%	23.1%	69.2%	7.7%	0.0%	53.8
飲食関連	0.0%	0.0%	0.0%	0.0%	100.0%	0.0
サービス関連	0.0%	14.3%	42.9%	28.6%	14.3%	39.3
住宅関連	0.0%	100.0%	0.0%	0.0%	0.0%	75.0
企業動向関連	0.0%	43.8%	50.0%	6.3%	0.0%	59.4
雇用関連	0.0%	66.7%	33.3%	0.0%	0.0%	66.7

・景気の現状判断 (構成比推移)

1. 全体

年	月	良くなっている	やや良くなっている	変わらない	やや悪くなっている	悪くなっている
05	5	0.0%	17.9%	50.0%	21.4%	10.7%
	8	1.9%	23.1%	59.6%	9.6%	5.8%
	(前回差)	1.9%	5.2%	9.6%	-11.8%	-4.9%
	11	3.5%	38.6%	45.6%	10.5%	1.8%
	(前回差)	1.6%	15.5%	-14.0%	0.9%	-4.0%
06	2	0.0%	34.0%	48.0%	12.0%	6.0%
	(前回差)	-3.5%	-4.6%	2.4%	1.5%	4.2%

2 - 1 . 家計動向関連

年	月	良くなっている	やや良くなっている	変わらない	やや悪くなっている	悪くなっている
05	5	0.0%	14.6%	48.8%	22.0%	14.6%
	8	2.9%	22.9%	60.0%	5.7%	8.6%
	(前回差)	2.9%	8.3%	11.2%	-16.3%	-6.0%
	11	4.8%	33.3%	50.0%	9.5%	2.4%
	(前回差)	1.9%	10.4%	-10.0%	3.8%	-6.2%
06	2	0.0%	25.8%	48.4%	16.1%	9.7%
	(前回差)	-4.8%	-7.5%	-1.6%	6.6%	7.3%

2 - 1 - 1 . 小売関連

年	月	良くなっている	やや良くなっている	変わらない	やや悪くなっている	悪くなっている
05	5	0.0%	11.1%	50.0%	22.2%	16.7%
	8	0.0%	26.7%	53.3%	13.3%	6.7%
	(前回差)	0.0%	15.6%	3.3%	-8.9%	-10.0%
	11	5.9%	41.2%	41.2%	5.9%	5.9%
	(前回差)	5.9%	14.5%	-12.1%	-7.4%	-0.8%
06	2	0.0%	23.1%	69.2%	7.7%	0.0%
	(前回差)	-5.9%	-18.1%	28.0%	1.8%	-5.9%

2 - 1 - 2 . 飲食関連

年	月	良くなっている	やや良くなっている	変わらない	やや悪くなっている	悪くなっている
05	5	0.0%	0.0%	50.0%	33.3%	16.7%
	8	25.0%	25.0%	25.0%	0.0%	25.0%
	(前回差)	25.0%	25.0%	-25.0%	-33.3%	8.3%
	11	0.0%	16.7%	83.3%	0.0%	0.0%
	(前回差)	-25.0%	-8.3%	58.3%	0.0%	-25.0%
06	2	0.0%	0.0%	0.0%	0.0%	100.0%
	(前回差)	0.0%	-16.7%	-83.3%	0.0%	100.0%

2 - 1 - 3 . サービス関連

年	月	良くなっている	やや良くなっている	変わらない	やや悪くなっている	悪くなっている
05	5	0.0%	16.7%	66.7%	8.3%	8.3%
	8	0.0%	8.3%	91.7%	0.0%	0.0%
	(前回差)	0.0%	-8.4%	25.0%	-8.3%	-8.3%
	11	0.0%	28.6%	57.1%	14.3%	0.0%
	(前回差)	0.0%	20.3%	-34.6%	14.3%	0.0%
06	2	0.0%	14.3%	42.9%	28.6%	14.3%
	(前回差)	0.0%	-14.3%	-14.2%	14.3%	14.3%

2-1-4. 住宅関連

年	月	良くなっている	やや良くなっている	変わらない	やや悪くなっている	悪くなっている
05	5	0.0%	40.0%	0.0%	40.0%	20.0%
	8	0.0%	50.0%	25.0%	0.0%	25.0%
	(前回差)	0.0%	10.0%	25.0%	-40.0%	5.0%
	11	20.0%	40.0%	20.0%	20.0%	0.0%
	(前回差)	20.0%	-10.0%	-5.0%	20.0%	-25.0%
06	2	0.0%	100.0%	0.0%	0.0%	0.0%
	(前回差)	-20.0%	60.0%	-20.0%	-20.0%	0.0%

2-2. 企業動向関連

年	月	良くなっている	やや良くなっている	変わらない	やや悪くなっている	悪くなっている
05	5	0.0%	30.8%	53.8%	15.4%	0.0%
	8	0.0%	26.7%	60.0%	13.3%	0.0%
	(前回差)	0.0%	-4.1%	6.2%	-2.1%	0.0%
	11	0.0%	57.1%	28.6%	14.3%	0.0%
	(前回差)	0.0%	30.4%	-31.4%	1.0%	0.0%
06	2	0.0%	43.8%	50.0%	6.3%	0.0%
	(前回差)	0.0%	-13.3%	21.4%	-8.0%	0.0%

2-3. 雇用関連

年	月	良くなっている	やや良くなっている	変わらない	やや悪くなっている	悪くなっている
05	5	0.0%	0.0%	50.0%	50.0%	0.0%
	8	0.0%	0.0%	50.0%	50.0%	0.0%
	(前回差)	0.0%	0.0%	0.0%	0.0%	0.0%
	11	0.0%	0.0%	100.0%	0.0%	0.0%
	(前回差)	0.0%	0.0%	50.0%	-50.0%	0.0%
06	2	0.0%	66.7%	33.3%	0.0%	0.0%
	(前回差)	0.0%	66.7%	-66.7%	0.0%	0.0%

表B 先行き判断

. 景気の先行き判断DI (推移)

DI	05年5月	05年8月	(前回差)	05年11月	(前回差)	06年2月	(前回差)
合計	51.8	54.8	3.0	53.9	-0.9	52.5	-1.4
家計動向関連	48.8	56.4	7.6	54.2	-2.2	50.8	-3.4
小売関連	45.8	56.7	10.9	51.5	-5.2	55.8	4.3
飲食関連	50.0	56.3	6.3	66.7	10.4	0.0	-66.7
サービス関連	52.1	58.3	6.2	51.8	-6.5	48.2	-3.6
住宅関連	50.0	50.0	0.0	55.0	5.0	58.3	3.3
企業動向関連	57.7	50.0	-7.7	55.4	5.4	54.7	-0.7
雇用関連	75.0	62.5	-12.5	25.0	-37.5	58.3	33.3

・景気の先行き判断：業種別構成比（今回分）

区分	良くなる	やや良くなる	変わらない	やや悪くなる	悪くなる	DI
合計	0.0%	30.0%	54.0%	12.0%	4.0%	52.5
家計動向関連	0.0%	25.8%	58.1%	9.7%	6.5%	50.8
小売関連	0.0%	30.8%	61.5%	7.7%	0.0%	55.8
飲食関連	0.0%	0.0%	0.0%	0.0%	100.0%	0.0
サービス関連	0.0%	21.4%	57.1%	14.3%	7.1%	48.2
住宅関連	0.0%	33.3%	66.7%	0.0%	0.0%	58.3
企業動向関連	0.0%	37.5%	43.8%	18.8%	0.0%	54.7
雇用関連	0.0%	33.3%	66.7%	0.0%	0.0%	58.3

・景気の先行き判断（構成比推移）

1. 全体

年	月	良くなる	やや良くなる	変わらない	やや悪くなる	悪くなる
05	5	0.0%	25.0%	60.7%	10.7%	3.6%
	8	1.9%	26.9%	61.5%	7.7%	1.9%
	(前回差)	1.9%	1.9%	0.8%	-3.0%	-1.7%
	11	3.5%	28.1%	52.6%	12.3%	3.5%
	(前回差)	1.6%	1.2%	-8.9%	4.6%	1.6%
06	2	0.0%	30.0%	54.0%	12.0%	4.0%
	(前回差)	-3.5%	1.9%	1.4%	-0.3%	0.5%

2 - 1 . 家計動向関連

年	月	良くなる	やや良くなる	変わらない	やや悪くなる	悪くなる
05	5	0.0%	19.5%	61.0%	14.6%	4.9%
	8	2.9%	31.4%	57.1%	5.7%	2.9%
	(前回差)	2.9%	11.9%	-3.9%	-8.9%	-2.0%
	11	4.8%	26.2%	52.4%	14.3%	2.4%
	(前回差)	1.9%	-5.2%	-4.7%	8.6%	-0.5%
06	2	0.0%	25.8%	58.1%	9.7%	6.5%
	(前回差)	-4.8%	-0.4%	5.7%	-4.6%	4.1%

2 - 1 - 1. 小売関連

年	月	良くなる	やや良くなる	変わらない	やや悪くなる	悪くなる
05	5	0.0%	16.7%	55.6%	22.2%	5.6%
	8	0.0%	33.3%	60.0%	6.7%	0.0%
	(前回差)	0.0%	16.6%	4.4%	-15.5%	-5.6%
	11	5.9%	11.8%	64.7%	17.6%	0.0%
	(前回差)	5.9%	-21.5%	4.7%	10.9%	0.0%
06	2	0.0%	30.8%	61.5%	7.7%	0.0%
	(前回差)	-5.9%	19.0%	-3.2%	-9.9%	0.0%

2 - 1 - 2. 飲食関連

年	月	良くなる	やや良くなる	変わらない	やや悪くなる	悪くなる
05	5	0.0%	33.3%	50.0%	0.0%	16.7%
	8	25.0%	25.0%	25.0%	0.0%	25.0%
	(前回差)	25.0%	-8.3%	-25.0%	0.0%	8.3%
	11	16.7%	33.3%	50.0%	0.0%	0.0%
	(前回差)	-8.3%	8.3%	25.0%	0.0%	-25.0%
06	2	0.0%	0.0%	0.0%	0.0%	100.0%
	(前回差)	-16.7%	-33.3%	-50.0%	0.0%	100.0%

2 - 1 - 3. サービス関連

年	月	良くなる	やや良くなる	変わらない	やや悪くなる	悪くなる
05	5	0.0%	8.3%	91.7%	0.0%	0.0%
	8	0.0%	33.3%	66.7%	0.0%	0.0%
	(前回差)	0.0%	25.0%	-25.0%	0.0%	0.0%
	11	0.0%	35.7%	42.9%	14.3%	7.1%
	(前回差)	0.0%	2.4%	-23.8%	14.3%	7.1%
06	2	0.0%	21.4%	57.1%	14.3%	7.1%
	(前回差)	0.0%	-14.3%	14.2%	0.0%	0.0%

2 - 1 - 4. 住宅関連

年	月	良くなる	やや良くなる	変わらない	やや悪くなる	悪くなる
05	5	0.0%	40.0%	20.0%	40.0%	0.0%
	8	0.0%	25.0%	50.0%	25.0%	0.0%
	(前回差)	0.0%	-15.0%	30.0%	-15.0%	0.0%
	11	0.0%	40.0%	40.0%	20.0%	0.0%
	(前回差)	0.0%	15.0%	-10.0%	-5.0%	0.0%
06	2	0.0%	33.3%	66.7%	0.0%	0.0%
	(前回差)	0.0%	-6.7%	26.7%	-20.0%	0.0%

2 - 2. 企業動向関連

年	月	良くなる	やや良くなる	変わらない	やや悪くなる	悪くなる
05	5	0.0%	30.8%	69.2%	0.0%	0.0%
	8	0.0%	13.3%	73.3%	13.3%	0.0%
	(前回差)	0.0%	-17.5%	4.1%	13.3%	0.0%
	11	0.0%	35.7%	57.1%	0.0%	7.1%
	(前回差)	0.0%	22.4%	-16.2%	-13.3%	7.1%
06	2	0.0%	37.5%	43.8%	18.8%	0.0%
	(前回差)	0.0%	1.8%	-13.3%	18.8%	-7.1%

2 - 3. 雇用関連

年	月	良くなる	やや良くなる	変わらない	やや悪くなる	悪くなる
05	5	0.0%	100.0%	0.0%	0.0%	0.0%
	8	0.0%	50.0%	50.0%	0.0%	0.0%
	(前回差)	0.0%	-50.0%	50.0%	0.0%	0.0%
	11	0.0%	0.0%	0.0%	100.0%	0.0%
	(前回差)	0.0%	-50.0%	-50.0%	100.0%	0.0%
06	2	0.0%	33.3%	66.7%	0.0%	0.0%
	(前回差)	0.0%	33.3%	66.7%	-100.0%	0.0%

以 上